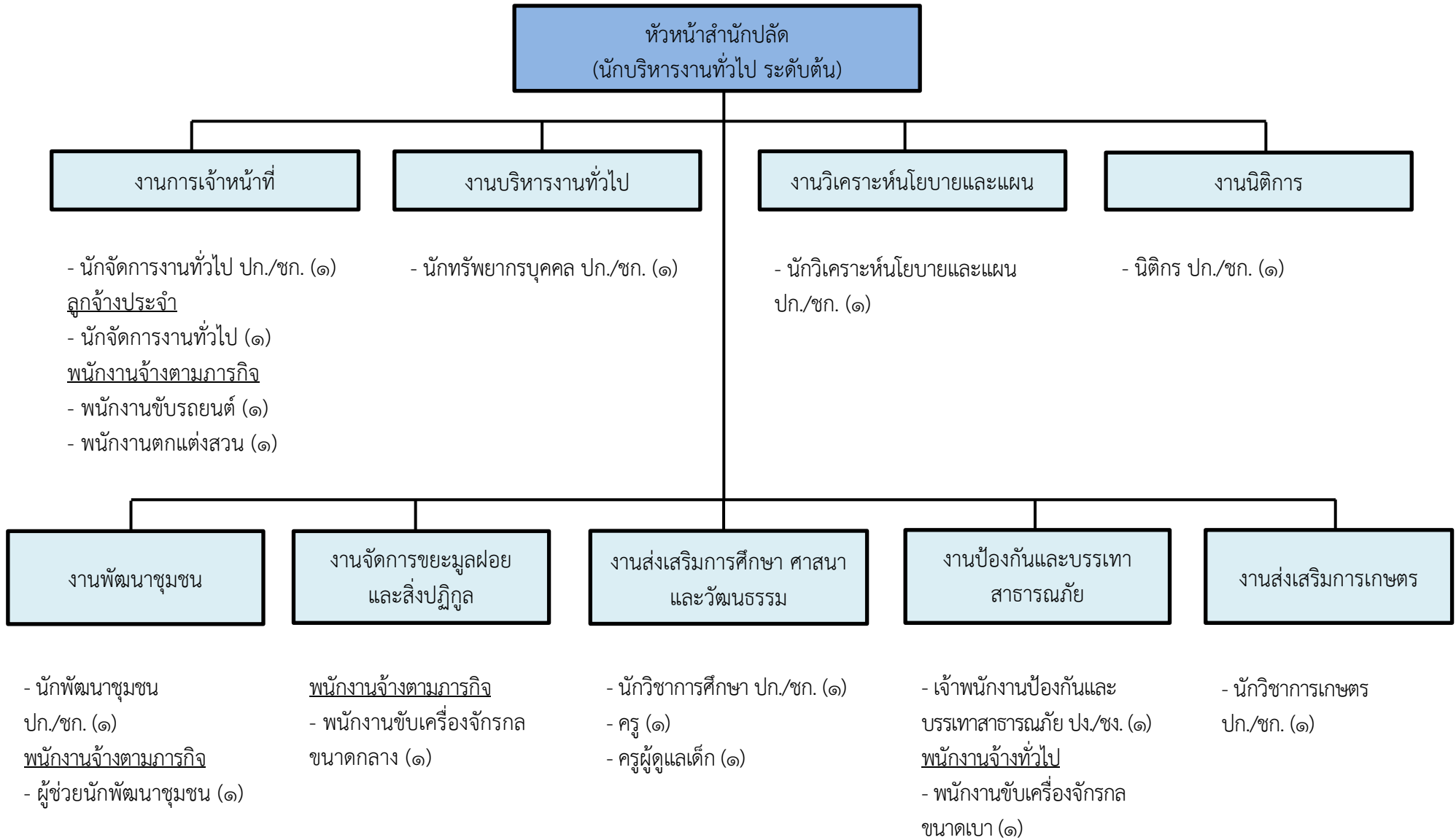


## โครงสร้างของสำนักปลัดองค์การบริหารส่วนตำบล



ประเภท	พนักงานส่วนตำบล (ระดับ)										พนักงานครู		ลูกจ้างประจำ	พนักงานจ้างผู้เชี่ยวชาญพิเศษ	พนักงานจ้างตามภารกิจ (คุณวุฒิ)	พนักงานจ้างตามภารกิจ (ทักษะ)	พนักงานจ้างทั่วไป	รวมทั้งหมด
	อำนวยการท้องถิ่น			วิชาการ				ทั่วไป			ครูผู้ดูแลเด็ก	ครู						
	สูง	กลาง	ต้น	ชช.	ชน.	ชก.	ปก.	อส.	ชง.	ปง.								
จำนวน	-	-	๑	-	-	๕	๒	-	-	๑	๑	๑	๑	๑	๓	๑	๑๗	

หมายเหตุ ตำแหน่งครูผู้ดูแลเด็ก จำนวน ๑ อัตรา “การสรรหาตำแหน่งดังกล่าวให้กระทำได้ก็ต่อเมื่อได้รับแจ้งอนุมัติจัดสรรอัตรากำลังจากกรมส่งเสริมการปกครองท้องถิ่นแจ้ง”